

**MOONEN**  
packaging

**PRODUITS  
JETABLES  
DURABLES**

*Par amour de la planète !*

## Moonen Packaging

Wij gaan voor meer dan tevreden klanten  
door altijd de extra stap te zetten,  
met liefde voor onze planeet

Créée dans les années 50 du siècle dernier, notre entreprise, soutenue par notre passion et notre ambition, est devenue un spécialiste innovant dans le domaine des emballages.

Depuis plus de 20 ans, notre attention se concentre sur le respect de la nature et de notre planète. En Europe, nous sommes leader dans les emballages compostables à base de matières premières renouvelables.

En collaborant avec nous, vous économisez encore davantage. Travailler avec Moonen, c'est travailler avec l'entreprise la plus écologique des Pays-Bas, qui a obtenu une troisième étoile Lean & Green pour sa logistique durable. Nous mettons la barre toujours plus haut, en collaboration avec vous.

Faites-nous part de vos ambitions et économisons ensemble, pour préserver les ressources naturelles et réduire vos dépenses.

*Cette brochure est imprimée avec des encres biologiques sur du papier fabriqué à partir de déchets agricoles.*



# table des matières

## GÉNÉRALITÉS

|                    |   |
|--------------------|---|
| gamme à emporter   | 5 |
| matières premières | 6 |

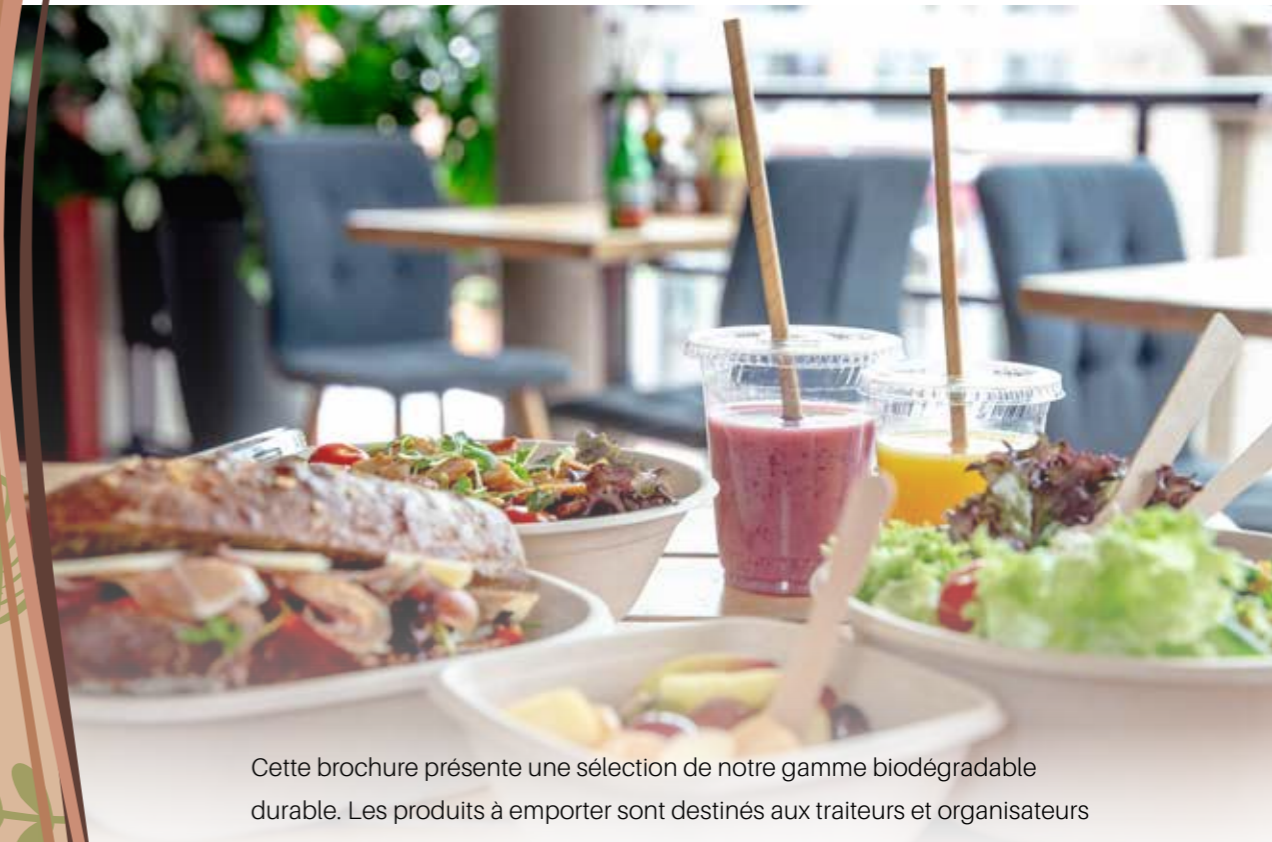
## PRODUITS

|                                   |    |
|-----------------------------------|----|
| feuilles et sachets               | 8  |
| sacs poubelles                    | 9  |
| étiquettes                        | 9  |
| barquettes de snack               | 10 |
| plats amuse-gueule                | 11 |
| boîtes / couvercle attaché        | 12 |
| noix de coco                      | 13 |
| barquettes en feuilles de palmier | 14 |
| boîtes / couvercle non attaché    | 15 |
| assiettes                         | 18 |
| gobelets                          | 20 |
| pailles                           | 24 |
| couverts                          | 26 |
| accessoires                       | 28 |

## ROOTS

|                         |    |
|-------------------------|----|
| roots, a natural choice | 31 |
|-------------------------|----|

# gamme à emporter



Cette brochure présente une sélection de notre gamme biodégradable durable. Les produits à emporter sont destinés aux traiteurs et organisateurs d'événements qui cherchent à prendre des mesures pour réduire leur impact environnemental.

La pollution plastique est en effet l'un des problèmes environnementaux majeurs et a fait l'objet d'une attention croissante au cours de ces dernières années. Un changement s'impose : si les tendances actuelles en matière de production persistent, les océans contiendront plus de plastique que de poissons en 2050. C'est pourquoi l'UE a décidé d'interdire les plastiques à usage unique (PUU). La nouvelle législation entrera en vigueur en 2021.

De plus en plus d'organisateur s'engagent déjà dans une démarche écoresponsable. Avec cette gamme à emporter, vous avez tout bon, que ce soit en amont de la chaîne (matières premières renouvelables) qu'en aval (traitement des déchets/compostabilité). Préparez-vous dès maintenant !

Les articles présentés dans cette brochure peuvent être commandés via notre boutique en ligne [www.moonendirect.com](http://www.moonendirect.com) ou par le biais de votre interlocuteur.

Vous avez des questions ? Nous vous aiderons volontiers !

NL +31 (0)495 581760

BE +32 (0)11 433398

(du lundi au vendredi, de 08h00 à 17h00)

[info@moonenpackaging.com](mailto:info@moonenpackaging.com)

# matières premières



## (C)PLA (Poly Lactic Acid, c'est-à-dire acide polyactique)

Le PLA est une alternative au plastique à base d'amidon de maïs. Ce matériau est biodégradable de manière naturelle et sûre. Si le produit en PLA doit résister à la chaleur (jusqu'à 85 °C), du talc y est ajouté. On parle alors de CPLA.

### Caractéristiques

- Transparent
- Résistant
- Compostable



## Canne à sucre (bagasse)

La pulpe de bagasse – les résidus de canne à sucre – est utilisée pour fabriquer du papier et du carton. Ces résidus proviennent de la récolte et contiennent des fibres qui conviennent parfaitement à la fabrication de papier et de carton en raison de leur forte teneur en cellulose (plus élevée que dans le bois).

### Caractéristiques

- Résistant
- Peut passer au four et au micro-ondes (jusqu'à 100 °C)
- Compostable



## Feuille de palmier/noix de coco

Les feuilles de palmier séchées et la noix de coco permettent de fabriquer des plats. Une nouvelle vie est ainsi donnée à ces deux matériaux issus d'un flux de déchets. Les plats présentent un aspect authentique et naturel.

### Caractéristiques

- Résistant à l'eau et à l'huile
- Peut passer au congélateur, au four et au micro-ondes (-25 °C ~ +220 °C)
- Compostable



## Kraft

Le kraft est un papier solide connu pour sa grande résistance aux déchirures. Le papier kraft et le carton pliant sont reconnaissables à leur couleur marron foncé spécifique. Nos matériaux kraft disposent d'un label FSC qui certifie une gestion durable des forêts.

### Caractéristiques

- Résistant
- Pourvu d'un revêtement biologique PLA
- Compostable / recyclable



## rPET

Le PET recyclé est appelé rPET. Ce matériau est fabriqué pour moitié au moins à partir de déchets ménagers, notamment des bouteilles consignées. Le rPET est une forme d'économie circulaire : un produit devient la matière première d'un nouveau produit sans combustion.

### Caractéristiques

- Transparent
- Résistant à la chaleur jusqu'à 70 °C
- Recyclable



## Bois

Nos produits jetables en bois sont réalisés à partir de bouleau, un bois léger et clair. Il est facilement malléable et donc idéal pour fabriquer des couverts ou des plats. Nos produits jetables en bois disposent d'un label FSC qui certifie une gestion durable des forêts.

### Caractéristiques

- Résistant à l'eau et à l'huile
- Peut passer au congélateur, au four et au micro-ondes (-25 °C ~ +100 °C)
- Compostable

## PaperWise

Les feuilles et tiges (déchets agricoles) issues de la récolte, notamment du riz, du blé, du maïs ou de la canne à sucre, servent de matières premières au papier et au carton ondulé PaperWise. Les produits jetables PaperWise ont un aspect clair et naturel.

### Caractéristiques

- Résistant à l'eau et à l'huile
- Aspect naturel
- Compostable / recyclable



## Bambou

Le bambou est l'espèce végétale qui présente la croissance la plus rapide au monde. Ses tiges solides sont une matière première idéale pour les produits jetables. Après la récolte, la plante repousse rapidement et les produits en bambou sont 100 % compostables.

### Caractéristiques

- Résistant à l'eau et à l'huile
- Peut passer au congélateur, au four et au micro-ondes (-20 °C ~ +200 °C)
- Compostable



## Sucre

La solution la plus durable n'entraîne pas de déchets. Nous proposons des pailles qui peuvent être mangées après utilisation. Et en plus, elles sont sucrées. Idéales, par exemple, avec de la limonade.

### Caractéristiques

- Comestible
- Ne se décompose pas
- Ne se déforme pas jusqu'à - 40 °C.



**FEUILLE EDELPAK**

330 x 400 mm  
45 g



Boite de 10 kg



388030

**SAC PAPERWISE**

160 x 50 x 380 mm  
40 g



Boite de 1000 unités



247450

**SAC POUBELLES BIO - 50 L**

600 x 940 mm  
17 my  
plantule / Stack-it



Boite de 14 rouleaux, 32 sacs par rouleau

150400

**SAC POUBELLES BIO - 20 L**

410 x 540 mm  
18 my  
avec logos plantule verte



Boite de 30 rouleaux, 25 sacs par rouleau

150405

**SAC POUBELLES BIO - 240 L**

580 / 290 x 1400 mm  
14 my



Boite de 30 rouleaux, 10 sacs par rouleau

150406

**SAC POUBELLES BIO - 140 L**

440 / 220 x 1300 mm  
14 my



Boite de 42 rouleaux, 10 sacs par rouleau

150407

**ÉTIQUETTE CŒUR « BIO »**

Ø 35 mm  
vert-blanc



Rouleau de 500 unités

543066

**ÉTIQUETTE CŒUR « VEGGIE »**

Ø 35 mm  
vert-blanc



Rouleau de 500 unités

543064

**ÉTIQUETTE CŒUR « VEGAN »**

Ø 35 mm  
vert-blanc



Rouleau de 500 unités

543065



**SACHET DE FRITES**

270 mm  
300 g  
avec coupelle à sauce



Boîte de 500 unités

220748

**BARQUETTE DE SNACK - A5**

150 x 80 x 30 mm



Boîte de 800 unités

441195

**BARQUETTE DE SNACK - A16**

200 x 70 x 33 mm



Boîte de 800 unités

441196

**BARQUETTE DE SNACK - A14 + A20**

205 x 120 x 35 mm



Boîte de 600 unités

441197

**POT À SNACK**

110 / 70 x 80 / 60 mm  
255 g



Boîte de 1000 unités

442101

**BARQUETTE DE SNACK**

150 x 80 x 35 mm  
315 g  
avec revêtement biologique



Boîte de 500 unités

441192

**PLAT AMUSE-GUEULE BIO - 30 ML**

90 x 50 x 30 mm



Boîte de 480 unités

442104

**PLAT AMUSE-GUEULE BIO - 50 ML**

90 x 70 x 20 mm



Boîte de 480 unités

442103

**PLAT AMUSE-GUEULE BIO - 60 ML**

180 x 110 x 20 mm



Boîte de 480 unités

442112

**PLAT AMUSE-GUEULE BIO - 180 ML**

260 x 110 x 20 mm



Boîte de 320 unités

442117

**PLAT AMUSE-GUEULE BIO - 450 ML**

180 x 100 x 70 mm



Boîte de 280 unités

442115

**CORNET SMALL**

30 x 85 mm  
FSC



Boîte de 100 unités

442140

**CORNET MEDIUM**

45 x 130 mm  
FSC



Boîte de 100 unités

442141

**BARQUETTE SMALL**

80 x 45 mm  
FSC



Boîte de 100 unités

442145

**BARQUETTE MEDIUM**

115 x 70 mm  
FSC



Boîte de 100 unités

442146

**RAVIER À MENU BIO 1 COMP.**

235 x 195 x 75 mm



Boîte de 250 unités

442543

**RAVIER À MENU BIO 1 COMP.**

218 x 207 x 40 - 64 mm



Boîte de 250 unités

453147

**RAVIER À MENU BIO 3 COMP.**

219 x 203 x 47 - 78 mm



Boîte de 250 unités

453149

**SALADIER BIO - 360 ML**

126 x 126 x 72 mm  
transparent



Boîte de 360 unités

456415

**SALADIER BIO - 540 ML**

Ø 195 mm  
hauteur 60 mm  
18 oz  
transparent



Boîte de 150 unités

456416

**BOÎTE À HAMBURGER BIO**

120 x 120 x 68 mm



Boîte de 500 unités

442502

**BOÎTE À HAMBURGER BIO**

135 x 135 x 78 mm



Boîte de 500 unités

442503

**BOÎTE À HAMBURGER BIO**

108 x 89 x 70 mm



Boîte de 250 unités

442102

**RAVIER À MENU BIO 2 COMP.**

251 x 162 x 63 mm



Boîte de 400 unités

441116

**RAVIER À MENU BIO 3 COMP.**

236 x 231 x 81 mm



Boîte de 100 unités

441113

**BOL EN NOIX DE COCO OVALE**

78 x 135 mm  
profondeur 115 mm



Paquet de 10 unités

448701

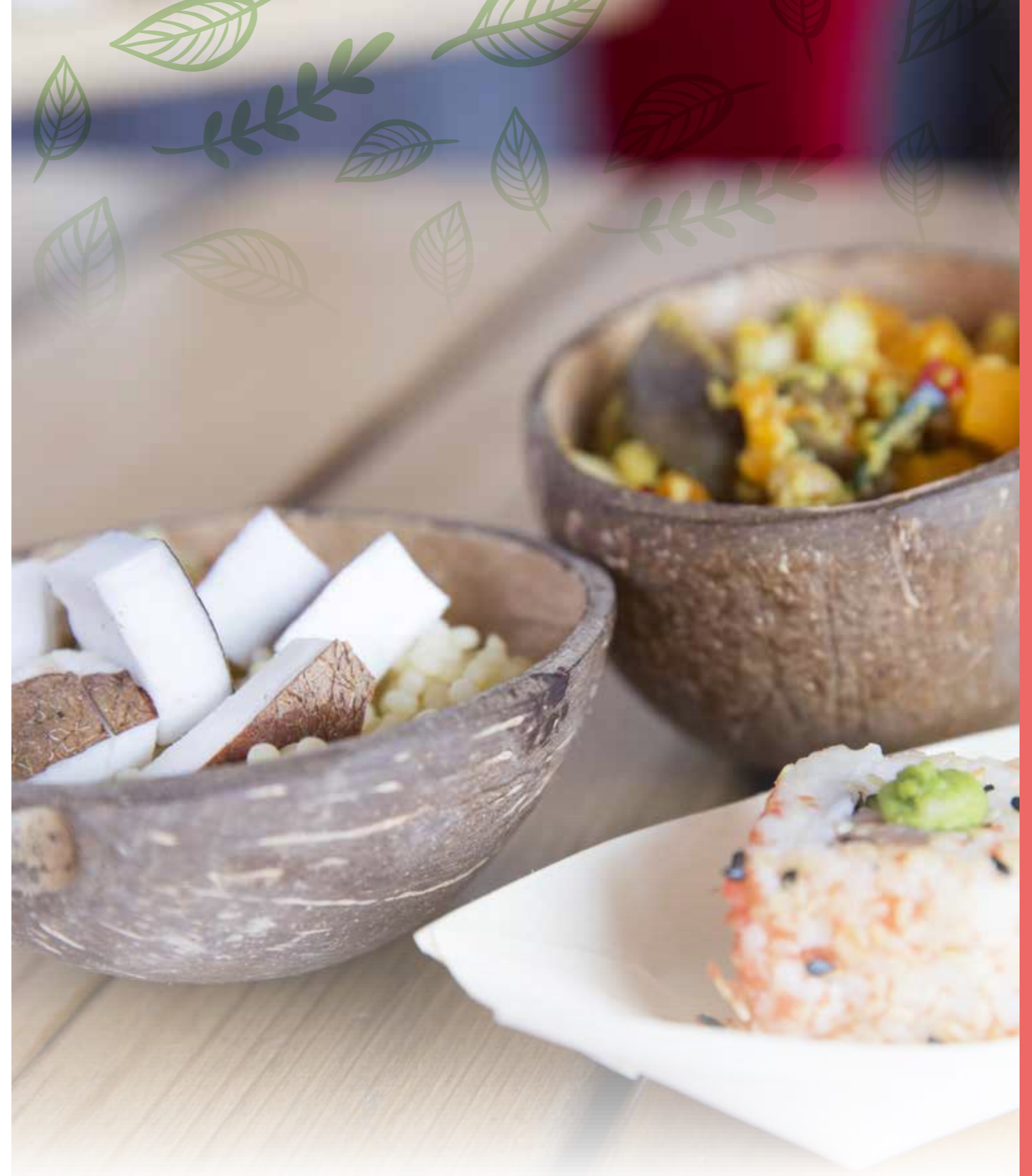
**BOL EN NOIX DE COCO ROND**

Ø 80 mm  
profondeur 130 mm



Paquet de 10 unités

448702





**PLAT FEUILLE DE PALMIER BIO SMALL**

160 x 160 mm  
carré



Boîte de 100 unités



449310

**PLAT FEUILLE DE PALMIER BIO MEDIUM**

170 x 170 mm  
carré



Boîte de 100 unités



449300

**PLAT FEUILLE DE PALMIER BIO LARGE**

240 x 240 mm  
carré



Boîte de 100 unités



449302

**PLAT FEUILLE DE PALMIER BIO RECTANGULAIRE**

160 x 240 mm



Boîte de 100 unités



449301

**RAVIER À MENU BIO**

220 x 160 x 35 mm



Boîte de 300 unités



441114

**COUVERCLE**

160 x 220 mm  
transparent  
pour article n° 441114



Boîte de 300 unités



456430

**PLAT BIO - 620 ML**

hauteur 51 mm  
Ø 190 mm



Boîte de 300 unités



448706

**COUVERCLE**

hauteur 20 mm  
Ø 195 mm  
transparent  
pour article n° 448706



Boîte de 300 unités



443812

**PLAT BIO - 1000 ML**

171 x 171 x 66 mm



Boîte de 300 unités



448707

**COUVERCLE**

175 x 175 x 17 mm  
transparent  
pour article n° 448707



Boîte de 300 unités



456429

**BAC BIO - 750 ML**

190 x 190 x 70 mm  
avec dos haut



Boîte de 300 unités



456419

**COUVERCLE**

190 x 190 x 70 mm  
transparent  
pour article n° 456419



Boîte de 300 unités



456420

**PLAT BIO - 1000 ML**

hauteur 62 mm  
Ø 209 mm



Boîte de 300 unités



441115

**COUVERCLE**

hauteur 20 mm  
Ø 214 mm  
transparent  
pour article n° 441115



Boîte de 150 unités



443811





**PLAT BIO - 375 ML**

130 x 130 x 50 mm



Boite de 500 unités

456421

**PLAT BIO - 500 ML**

130 x 130 x 60 mm



Boite de 500 unités

456422

**COUVERCLE**

130 x 130 x 50 mm  
transparent  
pour article n° 456421 & 456422



Boite de 500 unités

456423

**PLAT BIO - 830 ML**

230 x 230 x 30 mm  
octogonal



Boite de 300 unités

456417

**PLAT BIO - 600 ML**

230 x 160 x 30 mm



Boite de 300 unités

456424

**COUVERCLE**

170 x 230 mm  
transparent  
pour article n° 456424 & 456425



Boite de 300 unités

456427

**RAVIER À MENU BIO 3 COMP.**

230 x 230 x 40 mm  
500 / 200 / 200 ml



Boite de 300 unités

456426

**COUPELLE À SAUCE**

2 oz  
Ø 62 mm  
rond 60 ml



Boite de 2000 unités

445304

**COUVERCLE OCTOGONAL**

230 x 230 x 30 mm  
transparent



Boite de 100 unités

456418

**RAVIER À MENU BIO 2 COMP.**

230 x 160 x 50 mm  
550 + 250 ml



Boite de 300 unités

456425

**COUVERCLE**

235 x 235 x 23 mm  
transparent  
pour article n° 456426



Boite de 300 unités

456431

**PLAT BIO - 1200 ML**

Ø 194 mm  
hauteur 65 mm  
*Attention : pas de couvercle disponible*



Boite de 160 unités

448705

**COUVERCLE**

rond  
pour article n° 445304



Boite de 2000 unités

445305

**ASSIETTE BIO LONGUE**

270 x 90 mm



Boite de 400 unités



453154

**ASSIETTE BIO RECTANGULAIRE**

200 x 152 x 16 mm



Boite de 500 unités



449103

**ASSIETTE BIO CARRÉE SMALL**160 x 160 mm  
profondeur 15 mm

Boite de 500 unités



449104

**ASSIETTE BIO CARRÉE MEDIUM**200 x 200 mm  
profondeur 15 mm

Boite de 500 unités



449105

**ASSIETTE BIO WAVE SMALL**80 x 80 mm  
profondeur 9 mm

Boite de 500 unités



449110

**ASSIETTE BIO WAVE MEDIUM**150 x 150 mm  
profondeur 9 mm

Boite de 500 unités



449160

**BOL À SOUPE BIO - 340 ML**Ø 152 mm  
profondeur 45 mm  
12 oz

Boite de 1000 unités



453140

**ASSIETTE CREUSE BIO - 500 ML**Ø 155 mm  
profondeur 54 mm  
18 oz

Boite de 600 unités



453141

**BOL À SOUPE BIO - 600 ML**211 x 204  
profondeur 66 mm

Boite de 200 unités



449164

**ASSIETTE BIO SMALL**Ø 180 mm  
profondeur 18 mm

Boite de 500 unités



453150

**ASSIETTE BIO MEDIUM**Ø 222 mm  
profondeur 19 mm

Boite de 500 unités



453112

**ASSIETTE BIO LARGE**Ø 262 mm  
profondeur 21 mm

Boite de 500 unités



453116



**GOBELET 160 / 220 ML**

7 oz  
210 g  
natural print



Boîte de 2400 unités



450000

**GOBELET 180 / 200 ML**

7 oz  
210 g  
natural print



Boîte de 1000 unités



450004

**GOBELET 200 / 280 ML**

8 oz  
250 g  
natural print



Boîte de 1000 unités



450001

**GOBELET 325 / 425 ML**

12 oz  
250 g  
natural print



Boîte de 1000 unités



450005

**GOBELET DISTRIBUTEUR  
140 / 200 ML**

6 oz  
210 g  
non imprimé



Boîte de 2500 unités



450011

**GOBELET 200 / 280 ML**

8 oz  
250 g  
non imprimé



Boîte de 1000 unités



450010

**GOBELET 325 / 425 ML**

12 oz  
250 g  
non imprimé



Boîte de 1000 unités



450009

**GOBELET DISTRIBUTEUR  
150 / 190 ML**

6 oz  
210 g  
natural print



Boîte de 2500 unités



450003

**GOBELET À SOUPE 500 ML**

16 oz  
sans couvercle



Boîte de 500 unités



450518

**COUVERCLE GOBELET À SOUPE**

pour article n° 450518



Boîte de 500 unités



450519



**GOBELET BIO 200 / 250 ML**

10 oz  
transparent  
pour article n° 449523



Boite de 1000 unités

449500

**COUVERCLE BIO AVEC OUVERTURE EN X**

transparent  
pour article n° 449500



Boite de 2500 unités

449523

**GOBELET BIO 320 / 400 ML**

12 oz  
transparent  
pour article n° 449521 + 449522



Boite de 1000 unités

449501

**COUVERCLE BOMBÉ BIO**

bol sans trou  
transparent  
pour article n° 449501



Boite de 1000 unités

449521

**COUVERCLE BIO AVEC OUVERTURE EN X**

transparent  
pour article n° 449501



Boite de 1000 unités

449522

**GOBELET BIO 300 ML**

Ø 96 mm  
transparent



Boite de 1200 unités

449543

**GOBELET BIO 385 / 480 ML**

16 oz  
transparent



Boite de 1000 unités

449502

**COUPE À DESSERT BIO 250 ML**

96 x 75 mm  
transparent



Boite de 1200 unités

449540

**INSERT BIO**

Ø 96 mm  
non profond  
transparent  
pour article n° 449540



Boite de 1000 unités

449541

**COUVERCLE EMPILABLE BIO**

96 x 32 mm  
transparent  
pour article n° 449540



Boite de 1200 unités

449542

**PETIT VERRE 30 ML**

Ø45 mm  
profondeur 45 mm  
transparent



Boite de 3000 unités

449527



**PAILLES ORGANIQUES**

210 mm  
Ø 6 mm  
transparent



Paquet de 250 unités

457138

**PAILLES ORGANIQUES**

230 mm  
Ø 6 mm  
transparent



Paquet de 250 unités, emballées individuellement

457139

**PAILLES PAPIER KRAFT**

240 mm  
Ø 8 mm



Sachet de 200 unités

457119

**PAILLES COMESTIBLES**

187 mm  
Ø 8 mm  
parfum fraise



Boîte de 200 unités, emballées individuellement

457123

**PAILLES PAPIER FSC**

200 mm  
Ø 6 mm  
look bambou



Sachet de 200 unités

457124

**PAILLES PAPIER FSC**

230 mm  
Ø 6 mm  
rayé assorti



Sachet de 100 unités

457125

**PAILLES PAPIER FSC**

240 mm  
Ø 8 mm  
noir



Sachet de 100 unités

457126

**PAILLES PAPIER FSC**

150 mm  
Ø 8 mm  
court  
noir



Sachet de 200 unités

457127

**PAILLES PAPIER FSC**

200 mm  
Ø 6 mm  
noir



Sachet de 200 unités

457128

**PAILLES BAMBOU**

180 mm  
Ø 10 mm



Paquet de 25 unités

457107

**PAILLE PLIABLE BIO**

240 mm  
Ø 5 mm  
noir



Paquet de 250 unités

457109

**PAILLES BIO**

250 mm  
Ø 8 mm  
noir



Paquet de 250 unités

457104



### FOURCHETTE BIO BLANC

170 mm  
résistant à la chaleur jusqu'à 85 °C



Boîte de 1000 unités

457112

### COUTEAU BIO BLANC

170 mm  
résistant à la chaleur jusqu'à 85 °C



Boîte de 1000 unités

457122

### CUILLÈRE BIO BLANC

165 mm  
résistant à la chaleur jusqu'à 90 °C



Boîte de 1000 unités

457132

### CUILLÈRE À CAFÉ BIO BLANC

130 mm  
résistant à la chaleur jusqu'à 90 °C



Boîte de 1000 unités

457136

### COUTEAU NOIR

165 mm



Boîte de 1000 unités

457075

### FOURCHETTE NOIR

165 mm



Boîte de 1000 unités

457076

### CUILLÈRE NOIR

165 mm



Boîte de 1000 unités

457077

### CUILLÈRE À CAFÉ NOIR

128 mm



Boîte de 1000 unités

457078

### POCHETTE DE COUVERTS + SERVIETTE BIO

220 x 62 mm  
blanc



Boîte de 420 unités

456428

### CUILLÈRES À GLACE BIO

95 mm  
assorti



Boîte de 200 unités

457140

### FOURCHETTE BOIS

165 mm



Boîte de 100 unités

457578

### COUTEAU BOIS

165 mm



Boîte de 100 unités

457579

### CUILLÈRE BOIS

165 mm



Boîte de 100 unités

457572

### CUILLÈRE BAMBOU

170 mm  
résistant à la chaleur jusqu'à 85 °C



Boîte de 50 unités

457133

### COUTEAU BAMBOU

170 mm  
résistant à la chaleur jusqu'à 85 °C



Boîte de 50 unités

457134

### FOURCHETTE BAMBOU

170 mm  
résistant à la chaleur jusqu'à 85 °C



Boîte de 50 unités

457137

**MÉLANGEUR BIO - BLANC**

130 mm  
résistant à la chaleur jusqu'à 90 °C



Boîte de 3000 unités

457106

**MÉLANGEUR BIO - NOIR**

130 mm  
résistant à la chaleur jusqu'à 90 °C



Boîte de 3000 unités

457108

**SERVIETTE BIO CELLULOSE**

300 x 320 mm  
1 épaisseur



Boîte de 7200 unités

610203

**BÂTONNET À NŒUD BAMBOU**

100 mm



Boîte de 250 unités

457566

**BÂTONNET DRAPEAU BAMBOU**

120 mm



Boîte de 250 unités

457584

**BÂTONNET DRAPEAU BAMBOU**

180 mm



Boîte de 250 unités

457576

**CURE-DENTS**

60 mm



Boîte de 5 paquets de 1000 unités

457570

**BROCHETTE BAMBOU**

180 mm  
Ø 2,5 mm



Paquet de 200 unités

457573

**MÉLANGEUR BOIS**

140 mm



Paquet de 1000 unités

457043

**MÉLANGEURS BAMBOU**

140 mm



Boîte de 1000 unités

457129

# ROOTS

*a natural choice*



**MOONEN**  
packaging



**100% COM  
POS  
TABLE  
WARE**

**ROOTS**



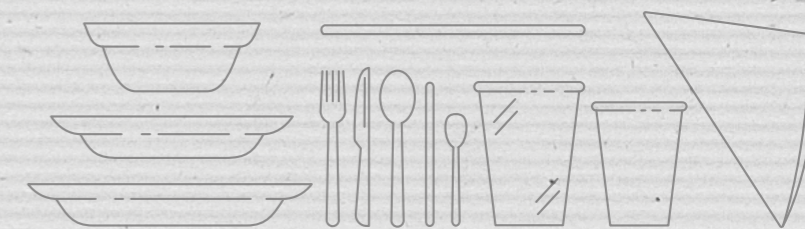
### **A NATURAL CHOICE (UN CHOIX NATUREL)**

La nature est chère à nos yeux, car c'est là que se trouvent nos racines. Nous utilisons nos connaissances en matière d'emballages durables et sommes constamment à la recherche de solutions pour rendre le monde un peu plus vert.

La vaisselle ROOTS est fabriquée uniquement à partir de produits naturels durables et a en outre un aspect durable. Après utilisation, cette vaisselle est 100 % compostable. C'est pas cool, ça ? C'est pourquoi nous préférons ne pas parler de vaisselle jetable, mais de vaisselle compostable.

Les produits ROOTS sont disponibles en emballage au détail et en gros.

[moonendirect.com/roots](https://moonendirect.com/roots)





### ASSIETTE SMALL

Ø 180 mm  
profondeur 18 mm



Paquet de 50 unités  
Boîte de 500 unités

453161  
453152

### ASSIETTE LARGE

Ø 230 mm  
profondeur 20,6 mm



Paquet de 50 unités  
Boîte de 500 unités

453160  
453153

### PLAT 350 ML

Ø 135 mm  
profondeur 46,6 mm  
12 oz



Paquet de 50 unités  
Boîte de 900 unités

453162  
453151

### FOURCHETTE BIO

165 mm  
résistant à la chaleur jusqu'à 85 °C



Paquet de 50 unités  
Boîte de 1000 unités

457141  
457113

### COUTEAU BIO

165 mm  
résistant à la chaleur jusqu'à 85 °C



Paquet de 50 unités  
Boîte de 1000 unités

457142  
457114

### CUILLÈRE BIO

165 mm  
résistant à la chaleur jusqu'à 85 °C



Paquet de 50 unités  
Boîte de 1000 unités

457143  
457115

### MÉLANGEUR BIO

130 mm  
résistant à la chaleur jusqu'à 85 °C



Paquet de 100 unités  
Boîte de 3000 unités

457116  
457144

### CUILLÈRE À CAFÉ BIO

130 mm  
résistant à la chaleur jusqu'à 85 °C



Paquet de 100 unités  
Boîte de 1000 unités

457145  
457117

### Gobelet BIO 160 / 220 ML

7 oz  
non blanchi  
impression nature



Paquet de 30 unités  
Boîte de 2400 unités

450015  
450014

### Gobelet BIO 200 / 250 ML

9 oz  
transparent



Paquet de 50 unités  
Boîte de 1000 unités

459533  
449500

### PAILLES

200 mm  
Ø 6 mm



Sachet de 200 unités

457118

### SERVIETTE 100% RECYCLÉ

330 x 325 mm  
2 épaisseurs  
pli 1/4



Paquet de 200 unités  
Boîte de 2000 unités

610330  
610326



**MOONEN**  
packaging

Moonen Packaging  
Fahrenheitstraat 11  
6003 DC Weert  
Pays-Bas

[info@moonenpackaging.com](mailto:info@moonenpackaging.com)  
[www.moonendirect.com](http://www.moonendirect.com)